

AgriSens DEMMIN 4.0

QGIS-Schulungen

Einem landwirtschaftlichen Betrieb steht eine Vielzahl an Geodaten zur Verfügung. Ein Großteil wird nicht genutzt. Einer der Gründe ist die mangelnde Erfahrung in der Arbeit mit Geodaten. Zahlreiche kostenpflichtige Dienstleistungsprogramme spezialisieren sich meist nur auf eine Landmaschinenfirma oder Fragestellung. Die Hintergründe der Datenverarbeitung sind meist unzureichend ersichtlich.

Mit Hilfe von Workshops soll der Umgang mit einer kostenfreien Alternative mit Fokus auf Praxisrelevanz geschult werden.



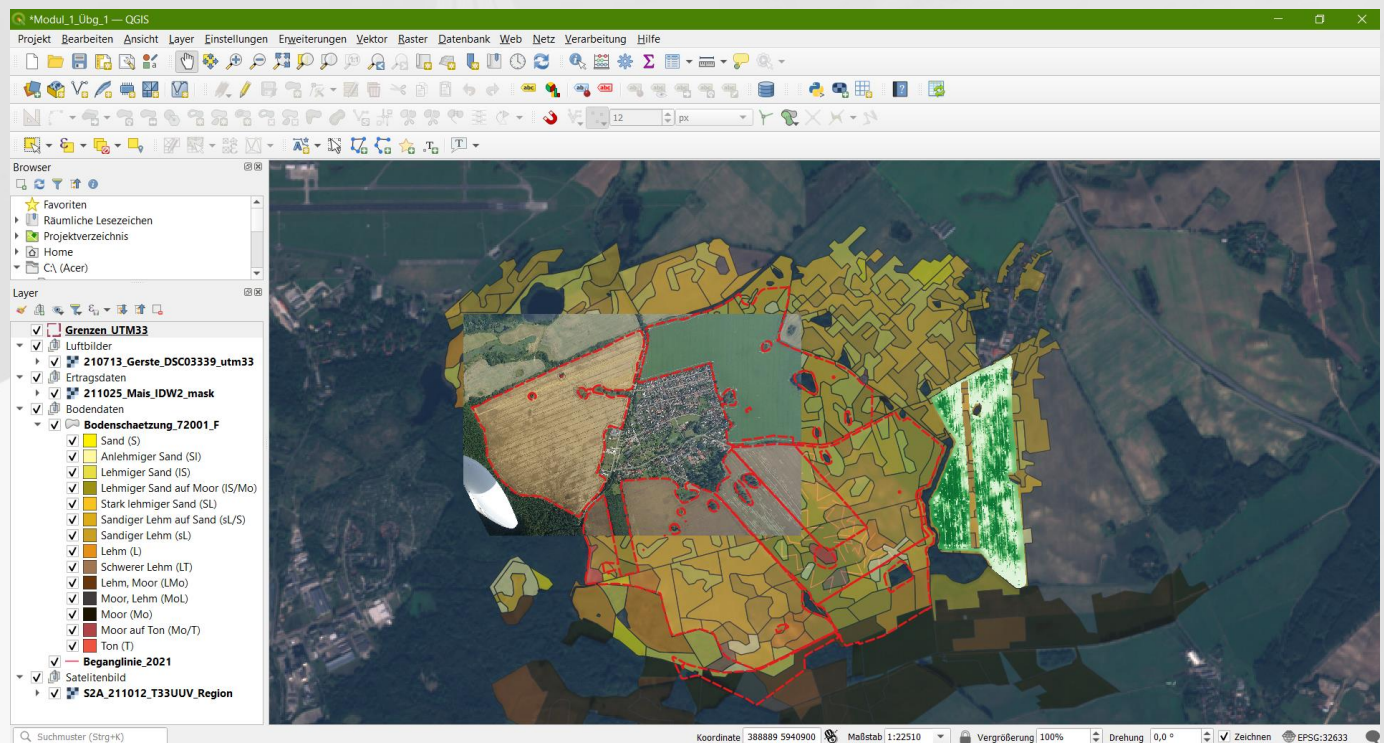
praktischer Übungsteil eines GIS-Workshops

Mit QGIS steht jeder Person ein kostenfreies Computerprogramm mit umfangreichen Möglichkeiten der Geodatenverarbeitung zur Verfügung. Jedoch existieren wenig bis keine Anleitungen für landwirtschaftliche Fragestellungen und viele Fehlerquellen, wenn kein Hintergrundwissen vorhanden ist. Aus diesem Grund wurde Schulungsmaterial erstellt, welches im Rahmen von Workshops vermittelt wird. Derzeit existieren jeweils zwei: Grundlagen (Modul 1&2)- und Fortgeschrittenen- Kurse (Modul3&4).

- **Modul 1 Einführung in QGIS**
 - Aufbau GIS, Datentypen, Darstellung und Erstellung von Daten
- **Modul 2 Nutzung von Fernerkundungsdaten**
 - Darstellung und Kontraststreckung, Berechnung von Vegetationsindizes, Interpretationsansätze
- **Modul 3 Nutzung und Verarbeitung von Luftbildern und Daten der Ertragskartierung**
 - Nutzung von Luftbildern für die Standortansprache auf landwirtschaftlichen Feldern
 - Aufbereitung von Ertragsdaten, Erstellung von Ertragskarten, Ansätze zur weiteren Nutzung der Karten
- **Modul 4 Bodenbeprobung auf landwirtschaftlichen Feldern mit Hilfe von GIS**
 - Zonierung von Flächen auf Grundlage unterschiedlicher Datenquellen, Anlegen von Beprobungspunkten oder Beganglinien, Nutzung der erstellten Daten auf dem Feld mit Hilfe der Handy-App "QField", Ansatz zur Einbindung der Labordaten

AgriSens DEMMIN 4.0

QGIS-Schulungen



Ausschnitt aus einer Übung von Modul 1 – zu sehen ist ein QGIS-Projekt mit verschiedenen Geodaten, welche die Teilnehmenden in der Darstellung angepasst haben

Bereits im Herbst und Winter 2020/21 wurden erste Workshops durchgeführt; aufgrund der damaligen Hygiene-Regelungen im Online-Format über Webex. Im Winter 2022/23 waren erste Präsenzzunden möglich. Mit 15-20 Personen pro Workshop haben mittlerweile etwa 60 Landwirt*innen aus ganz Deutschland an den Kursen teilgenommen. Im Rahmen der Projektlaufzeit sind weitere Schulungsreihen im Herbst und Winter geplant. Eine Anmeldung ist über die unten angegebenen Kontaktdaten möglich.

Die theoretischen Inhalte wechseln sich mit praktischen Übungen am PC ab. Durch selbstständiges Arbeiten mit dem Programm werden Verständnisprobleme erst richtig deutlich. Bei Rückfragen steht Fachpersonal, auch nach dem Schulungstag, zur Verfügung.

Bisher liegen die Workshop-begleitenden Theorieunterlagen, Übungsanleitungen und -daten vor. Die Erstellung von selbsterklärenden Unterlagen und Videos zum Selbststudium sind im Rahmen der weiteren Förderperiode geplant.